



**INRAE**  
au sia  
le colloque

Mardi 28 février / 14h00 – 17h00

# Comment atteindre une souveraineté alimentaire durable, équitable et solidaire ?

INRAE X SIA2023



# Changements globaux et ressources en eau: Quelles stratégies d'adaptation pour l'agriculture ?

**Thèse réalisée par**

Juliette Le Gallo

**Sous la direction de**

Jean Marc Touzard (UMR Innovation, Montpellier)

Arnaud Reynaud (UMR TSE R, Toulouse)

Encadrée par Nina Graveline (UMR Innovation, Montpellier)



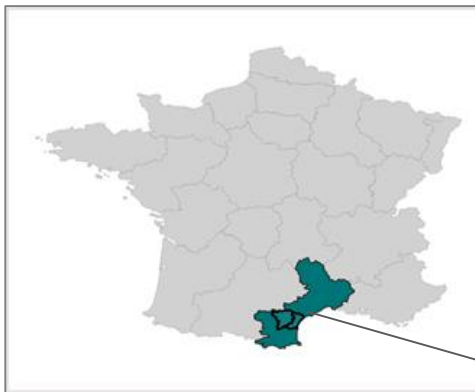
**TALANOA**  
- w a t e r -



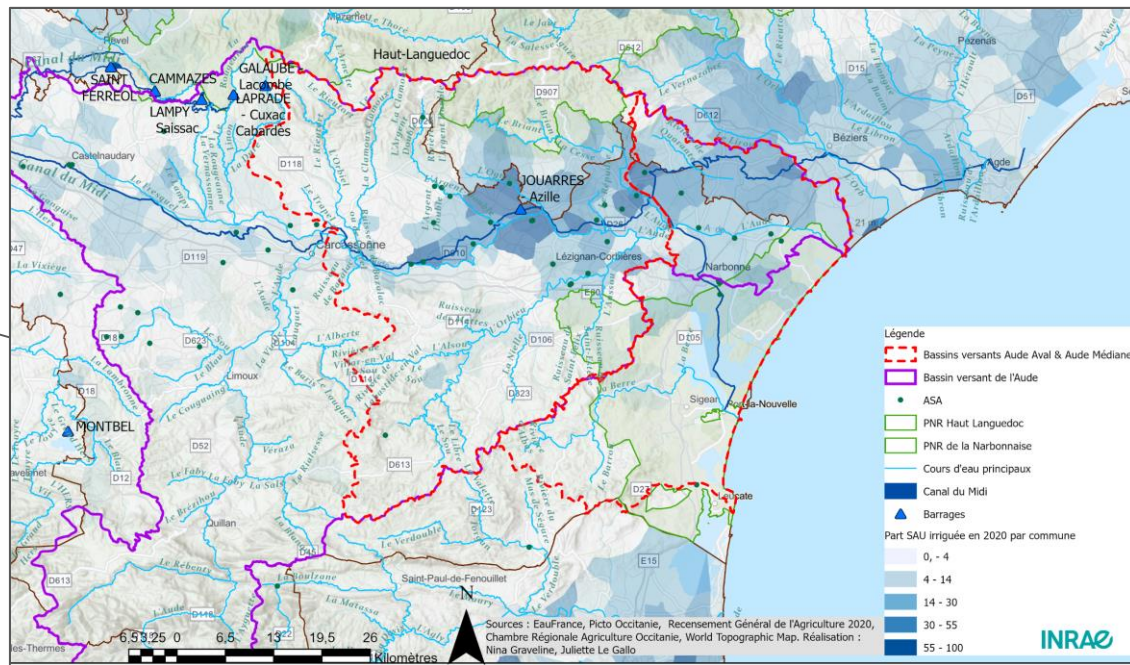


# Changements globaux et ressources en eau

## Quelles stratégies d'adaptation pour l'agriculture ?



### Terrain d'étude: l'Aude médiane et aval



- Bassin en déficit (32,4Mm<sup>3</sup> à l'étiage)
- Divers usages de l'eau



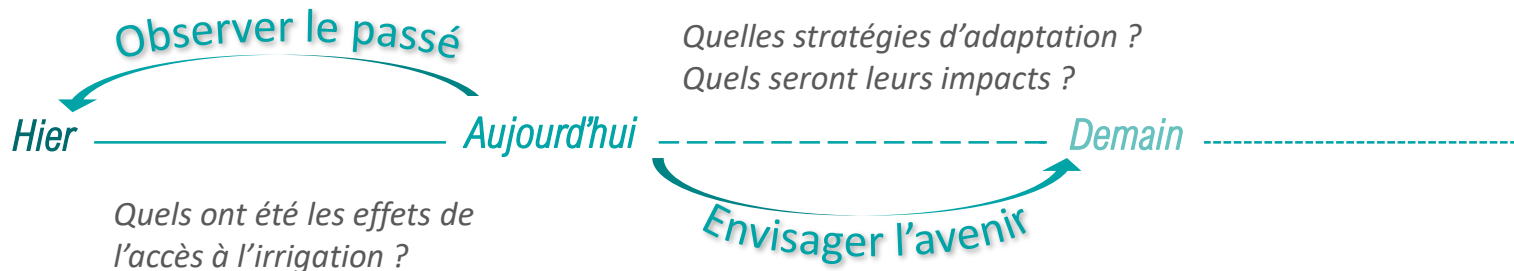
En savoir plus: <https://talanoa-water-france.hub.inrae.fr/>



# Changements globaux et ressources en eau

## Quelles stratégies d'adaptation pour l'agriculture ?

2 points de vue



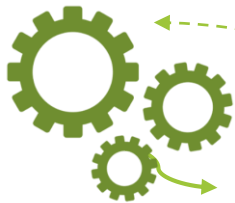
2 approches

### Modélisation économique

### Participation des acteurs

Changement climatique

Ressource en eau



Choix de cultures  
Impacts  
Coûts et bénéfices

Stratégies d'adaptation



Où en sommes nous ?

Où voulons nous aller ?

Comment y parvenir ?





**INRAE**  
au sia  
le colloque

Mardi 28 février / 14h00 – 17h00

**Merci de votre attention**

INRAE X SIA?023

